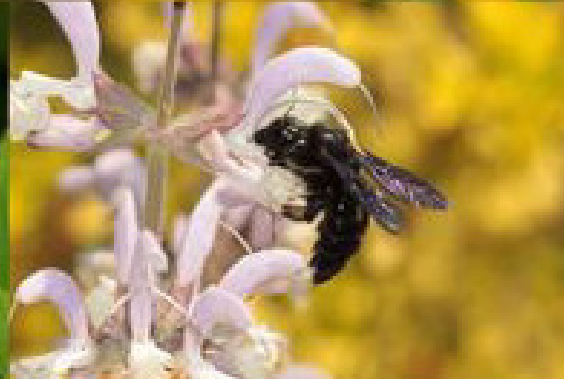
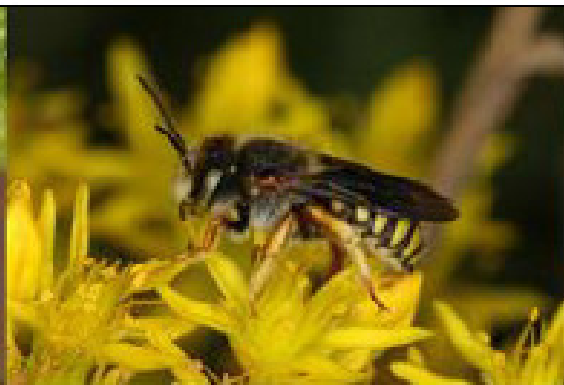
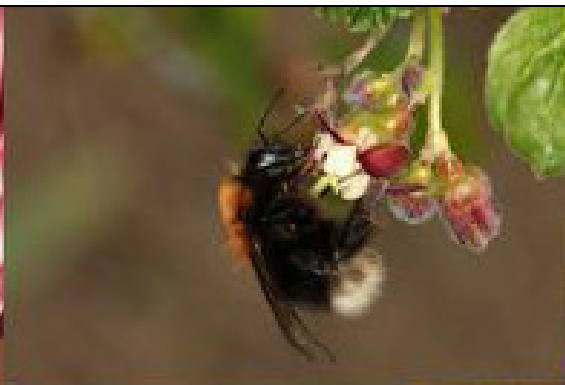
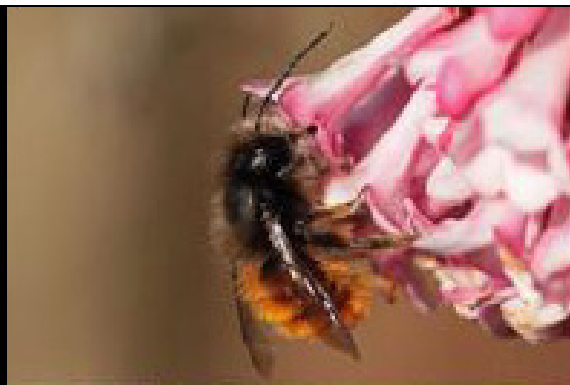


Faszination

Wildbienen



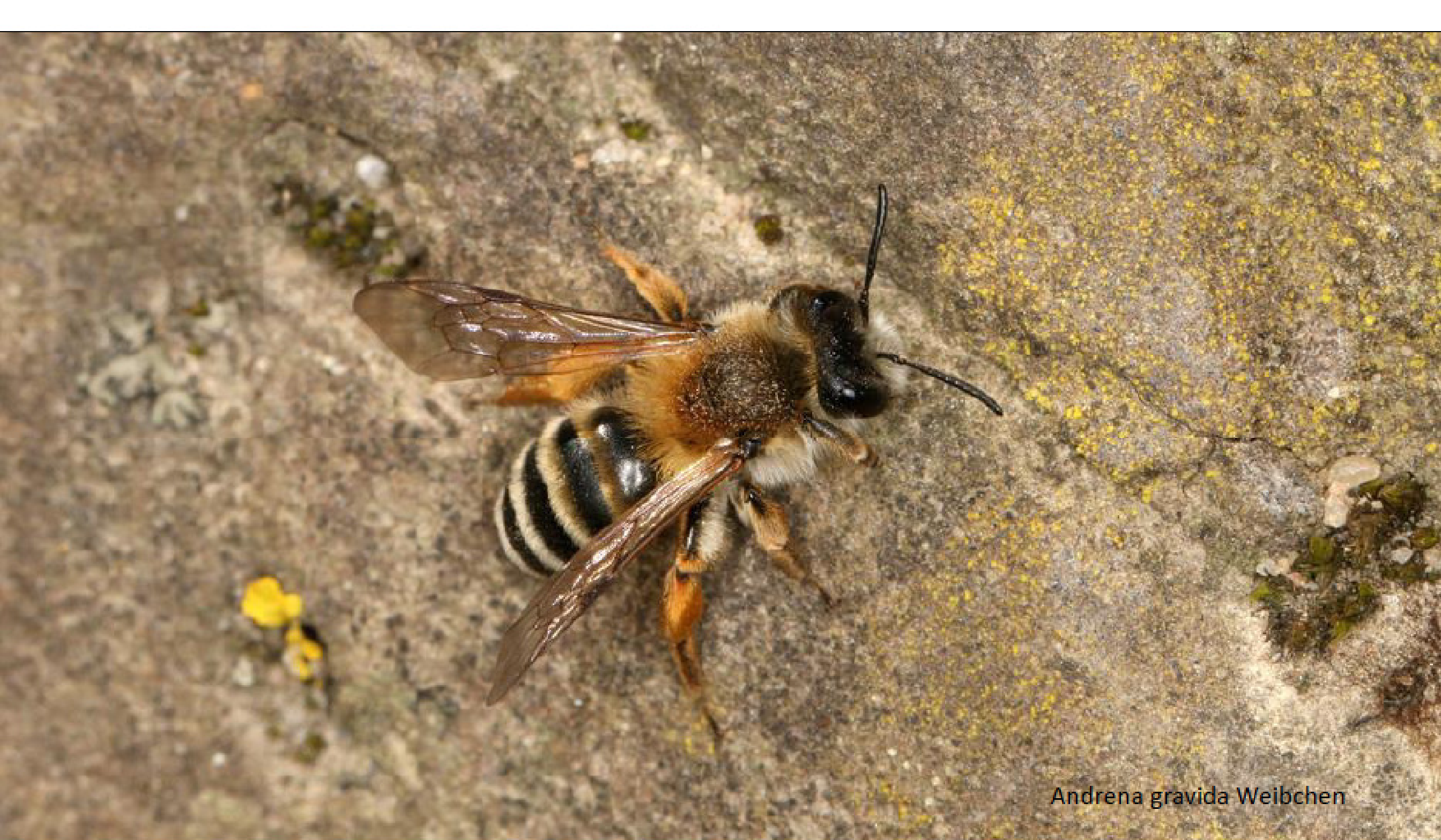




Andrena clarkella Männchen



Andrena clarkella Weibchen



Andrena gravida Weibchen



Andrena haemorrhoa Weibchen



Andrena haemorrhoa Weibchen



Andrena nuptialis Weibchen

Der im Originalvortrag an dieser Stelle
gezeigte Film kann hier aus technischen
Gründen nicht gezeigt werden.



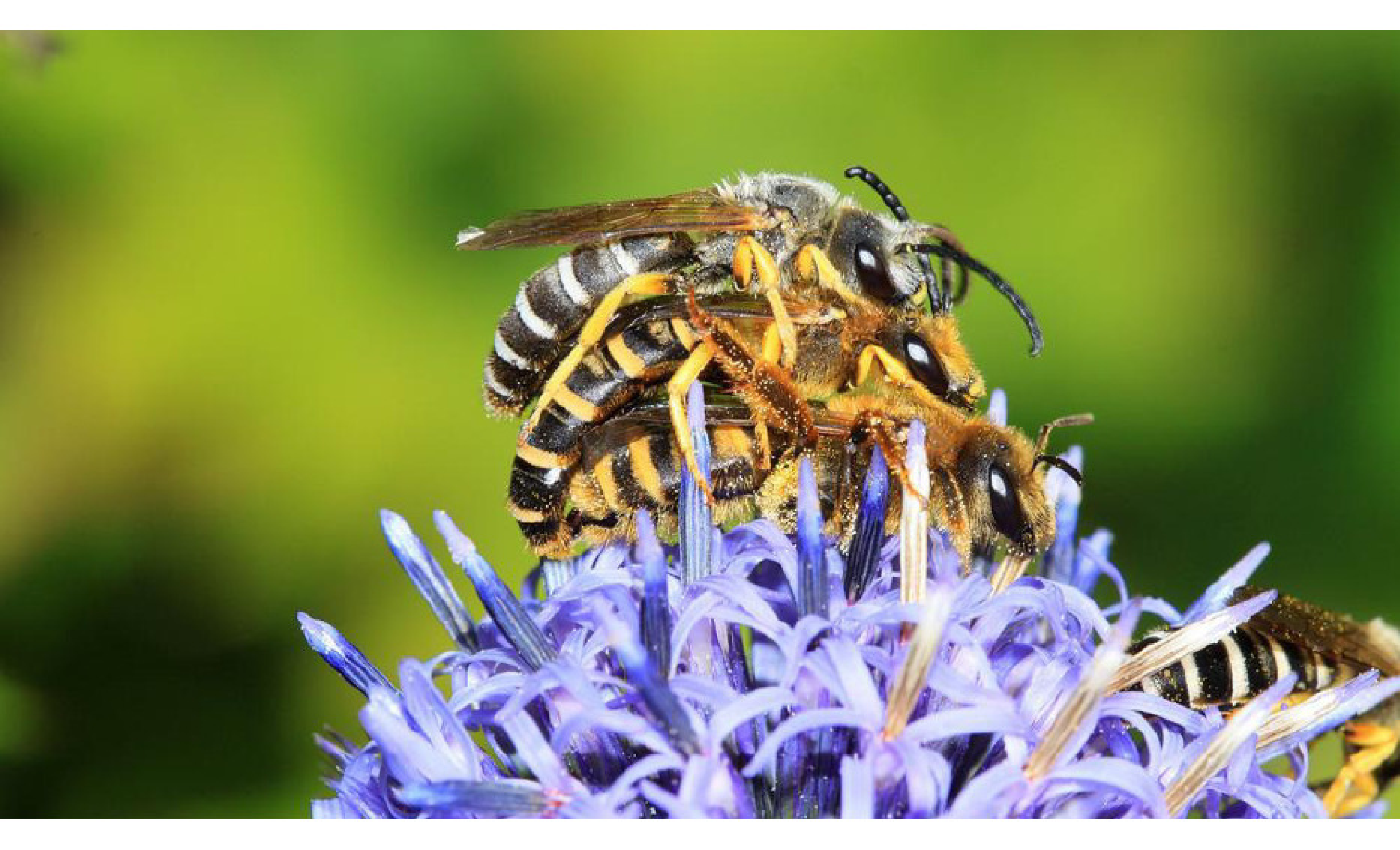
Halictus scabiosae Weibchen

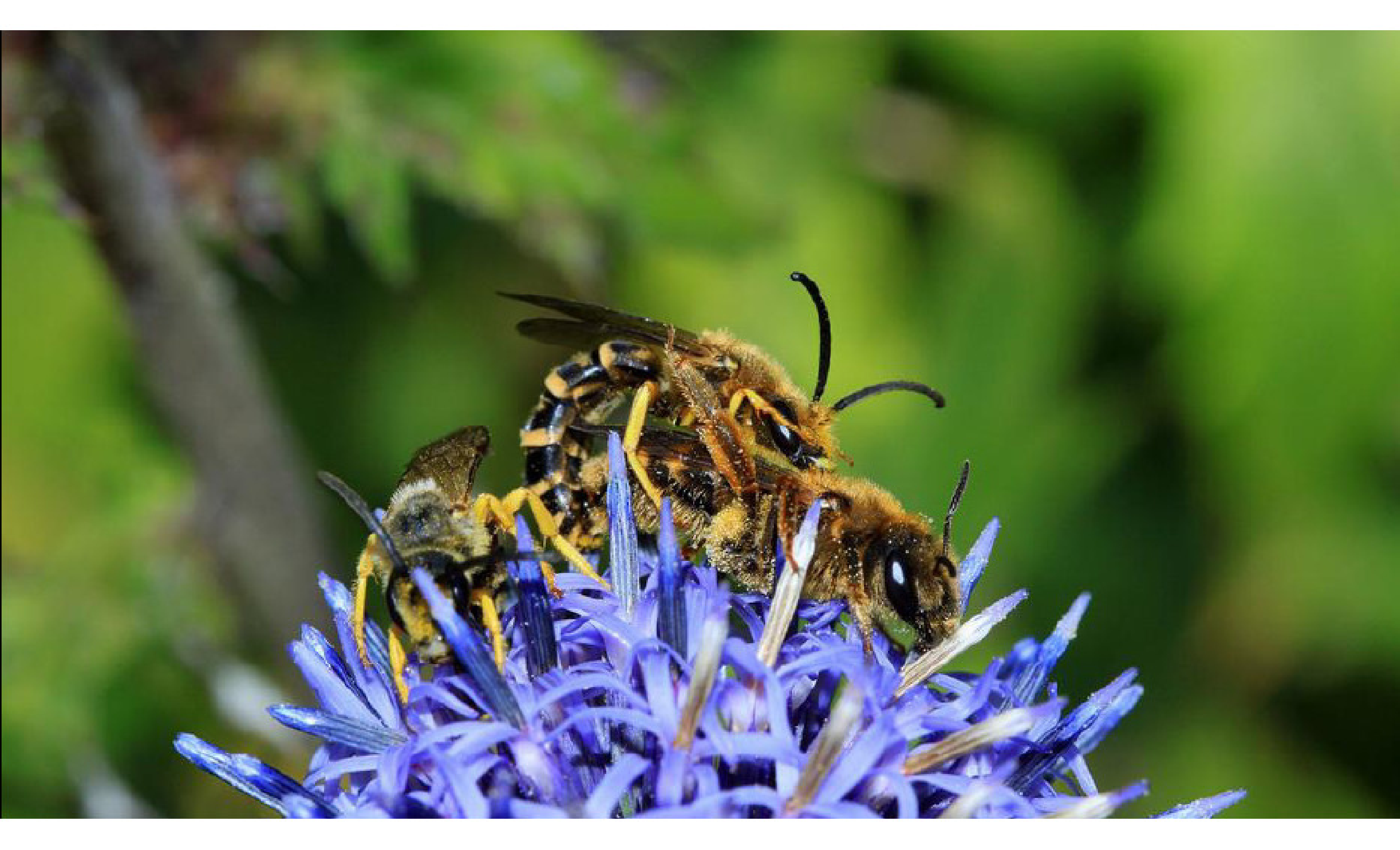


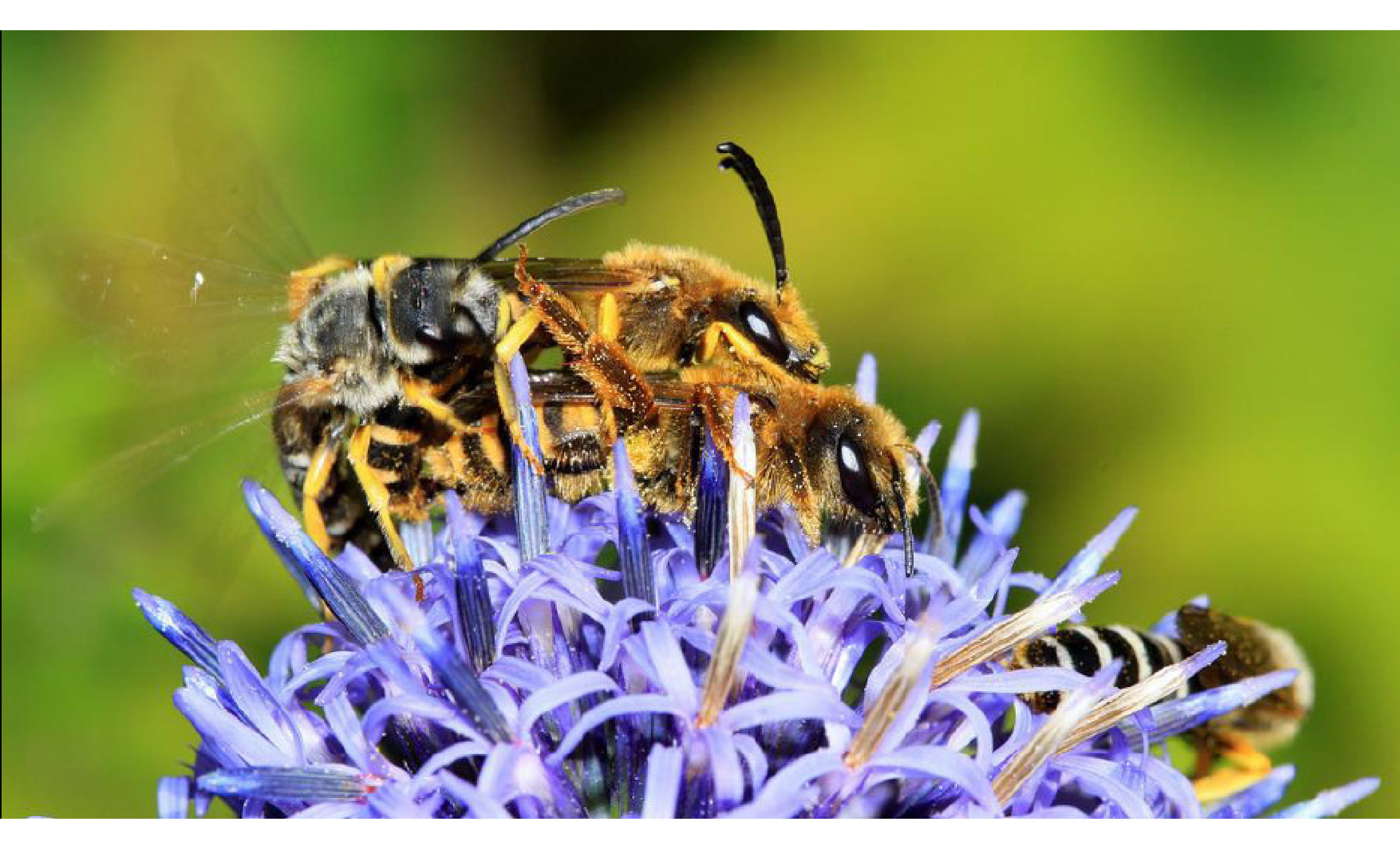
Halictus scabiosae Männchen







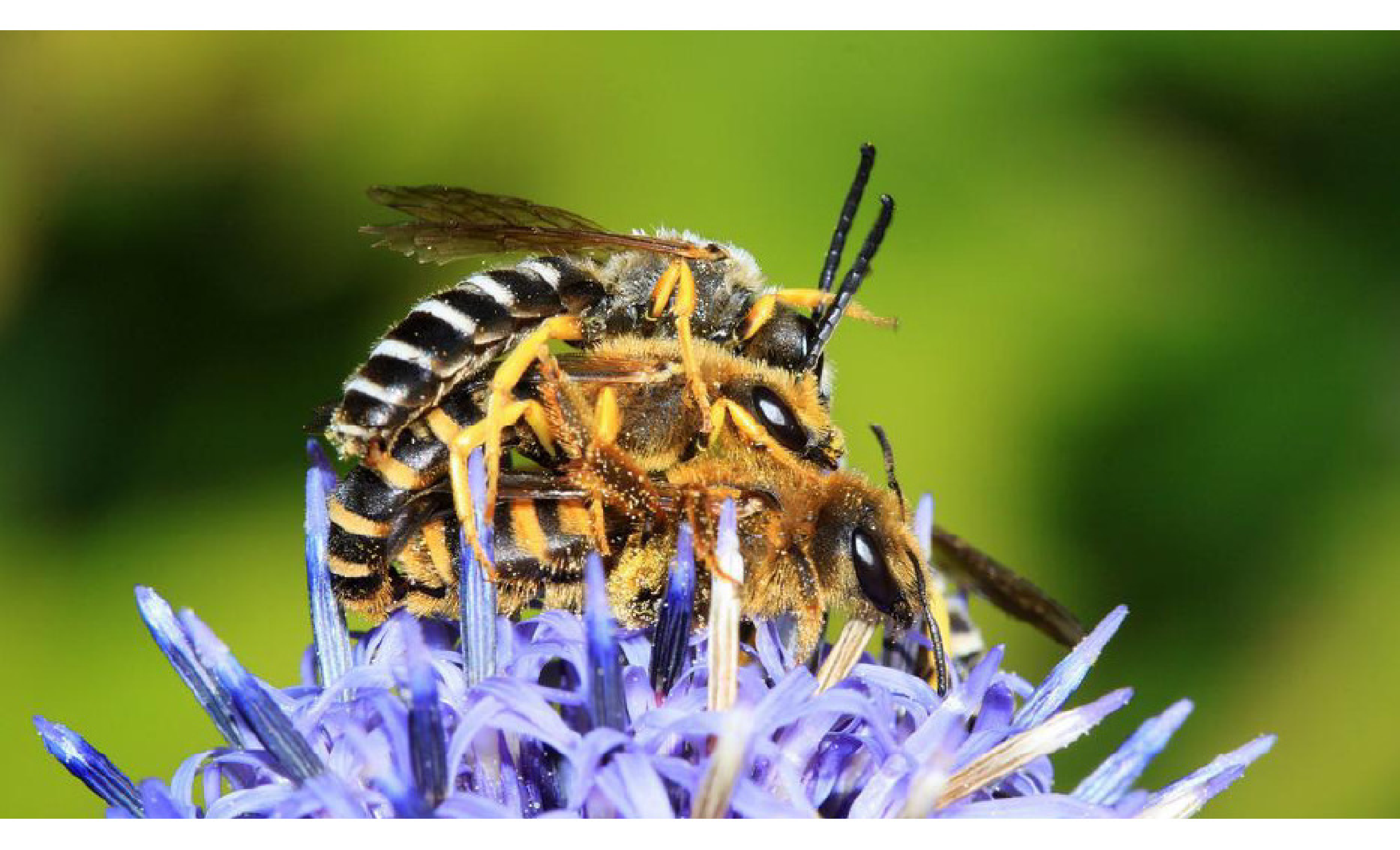
















Anthidium manicatum Männchen greift Hummel an

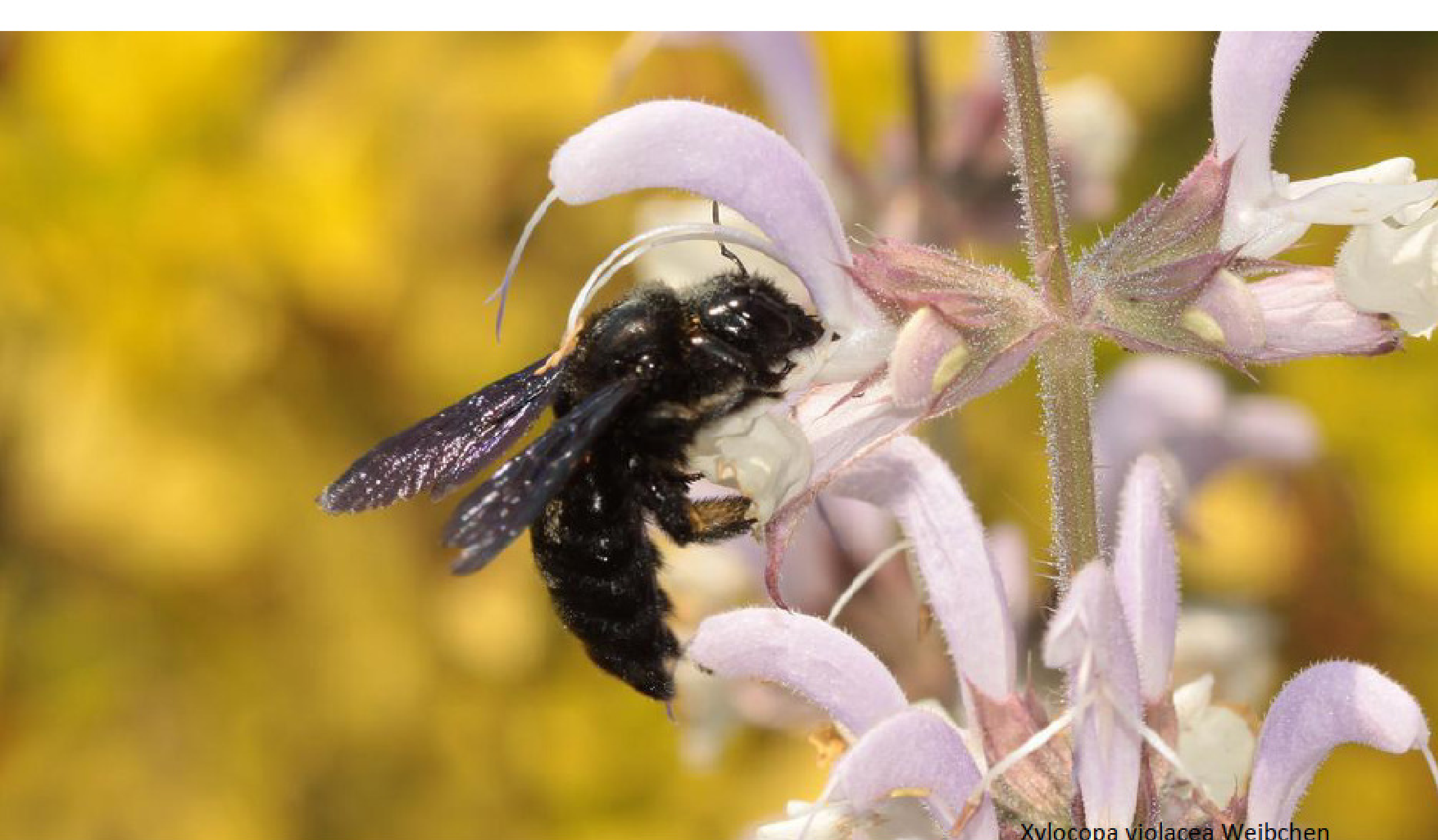


Anthidium manicatum Männchen



Anthidium manicatum Paarung

Der im Originalvortrag an dieser Stelle
gezeigte Film kann hier aus technischen
Gründen nicht gezeigt werden.



Xylocopa violacea Weibchen



Xylocopa violacea Weibchen

Der im Originalvortrag an dieser Stelle
gezeigte Film kann hier aus technischen
Gründen nicht gezeigt werden.



Colletes succinctus Weibchen



Colletes hederæ Weibchen



Colletes hederarum Männchen



Colletes hederæ Männchen

Der im Originalvortrag an dieser Stelle
gezeigte Film kann hier aus technischen
Gründen nicht gezeigt werden.

Der im Originalvortrag an dieser Stelle
gezeigte Film kann hier aus technischen
Gründen nicht gezeigt werden.

Der im Originalvortrag an dieser Stelle
gezeigte Film kann hier aus technischen
Gründen nicht gezeigt werden.



Megachile willughbiella Weibchen



Megachile willughbiella Weibchen



Megachile willughbiella Weibchen



Megachile willughbiella Männchen



Megachile willughbiella Männchen markiert Halm





Megachile pilidens Weibchen



Megachile pilidens Männchen



Megachile pilidens Weibchen









Coelioxys afra Weibchen











Colletes daviesanus Weibchen am Nesteingang



Epeolus variegatus Weibchen





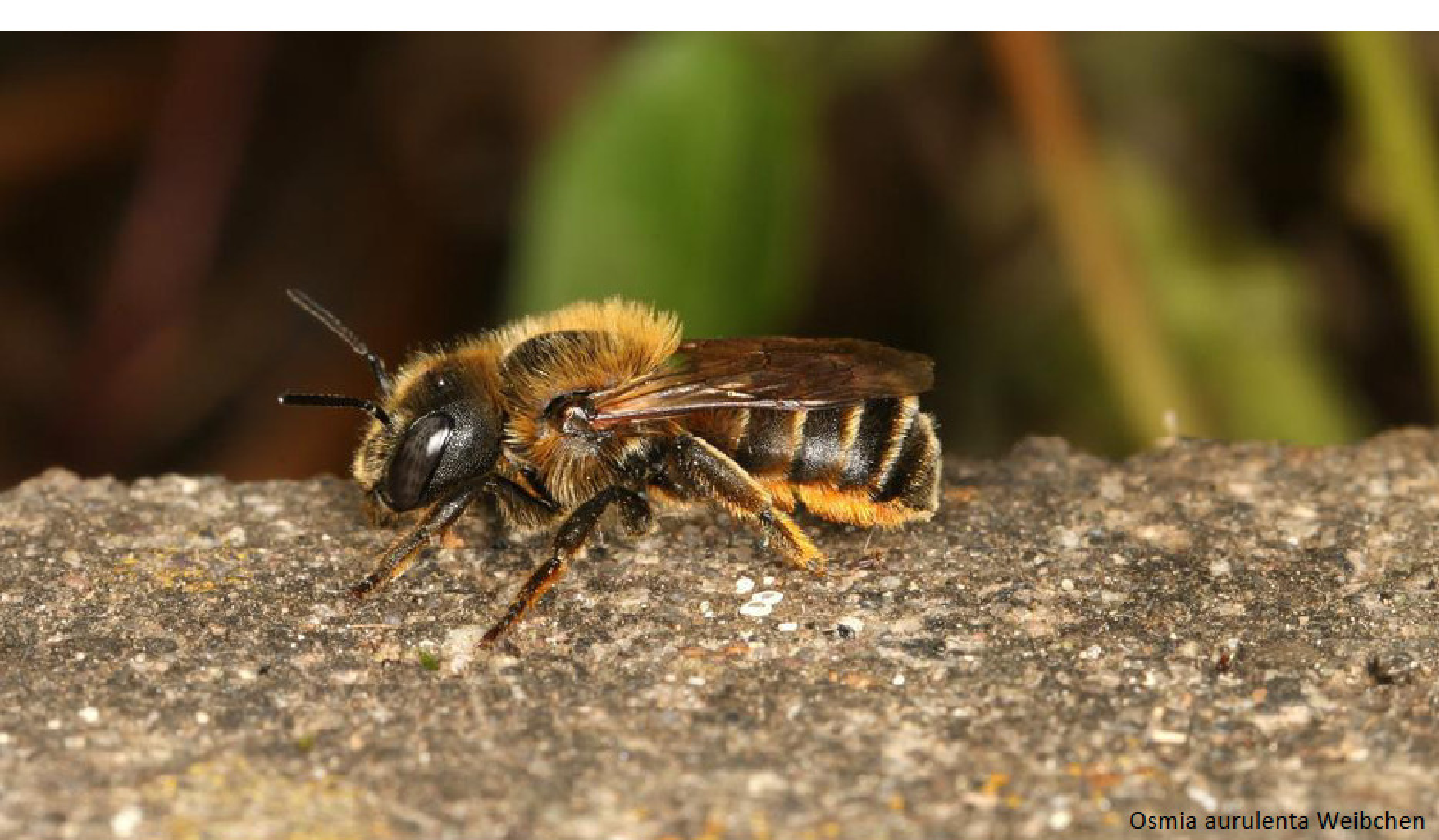




Epeoloides coecutiens Männchen



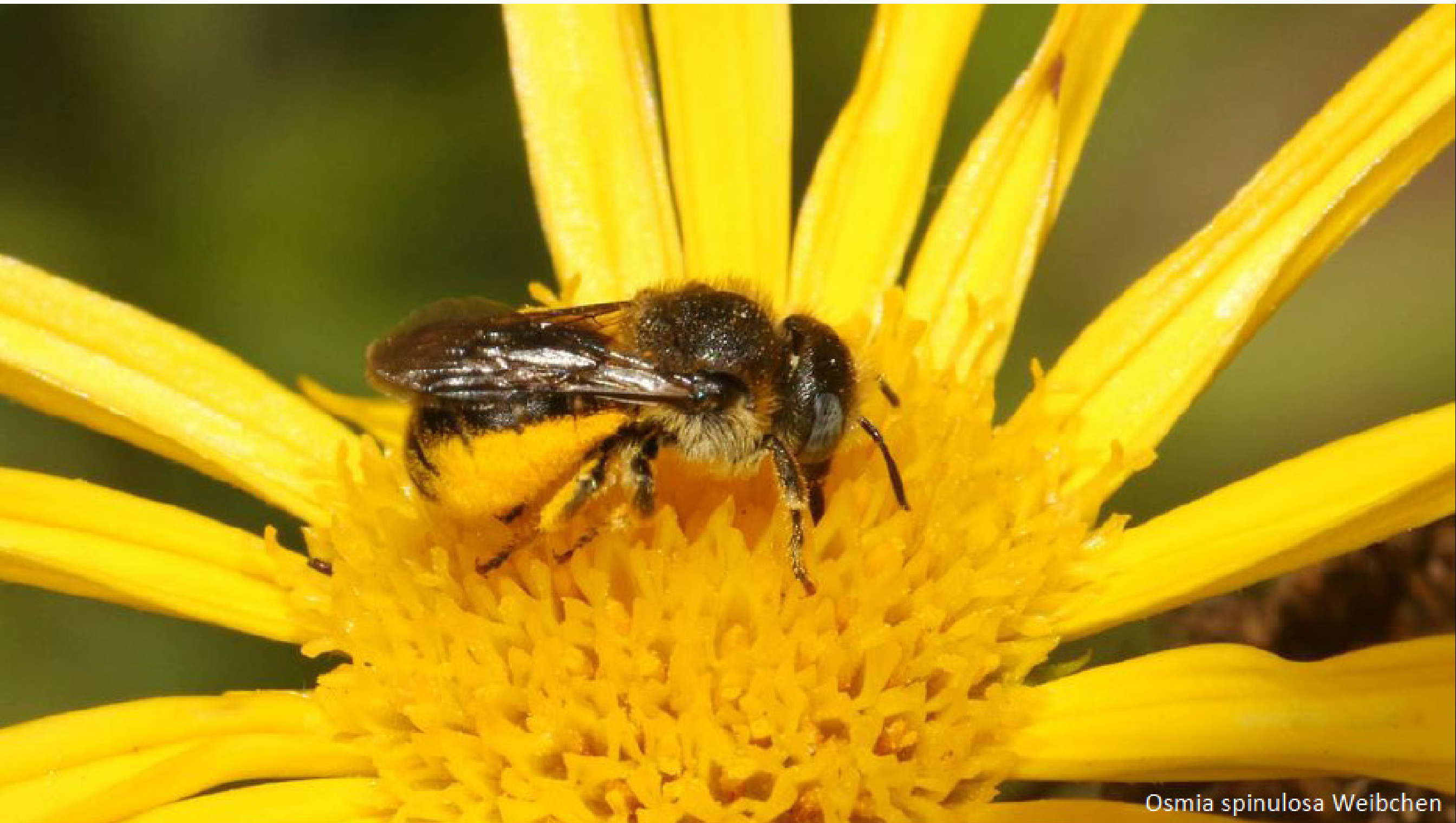
Epeoloides coecutiens Weibchen



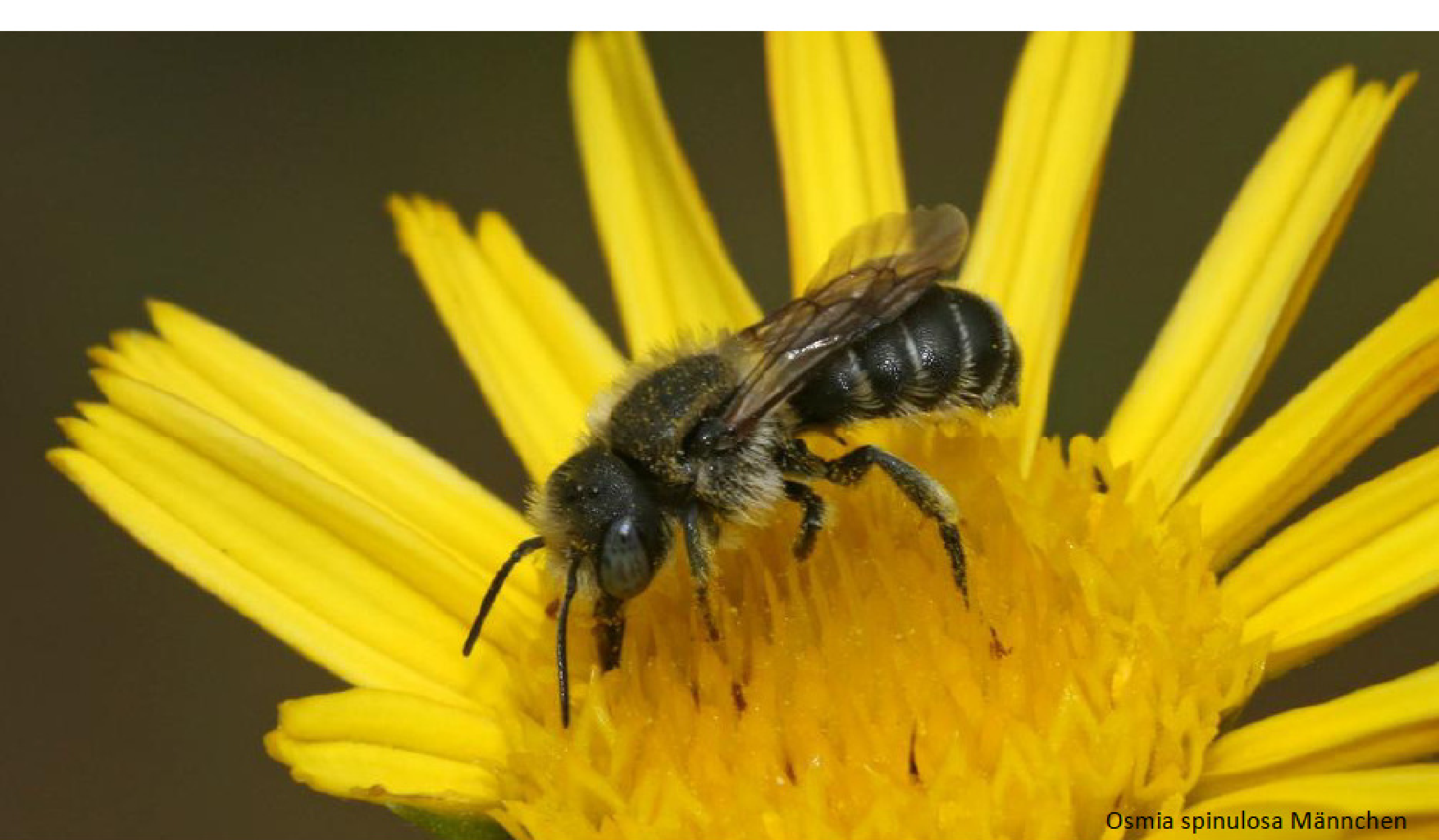
Osmia aurulenta Weibchen



Osmia aurulenta Weibchen am Schneckenhaus



Osmia spinulosa Weibchen

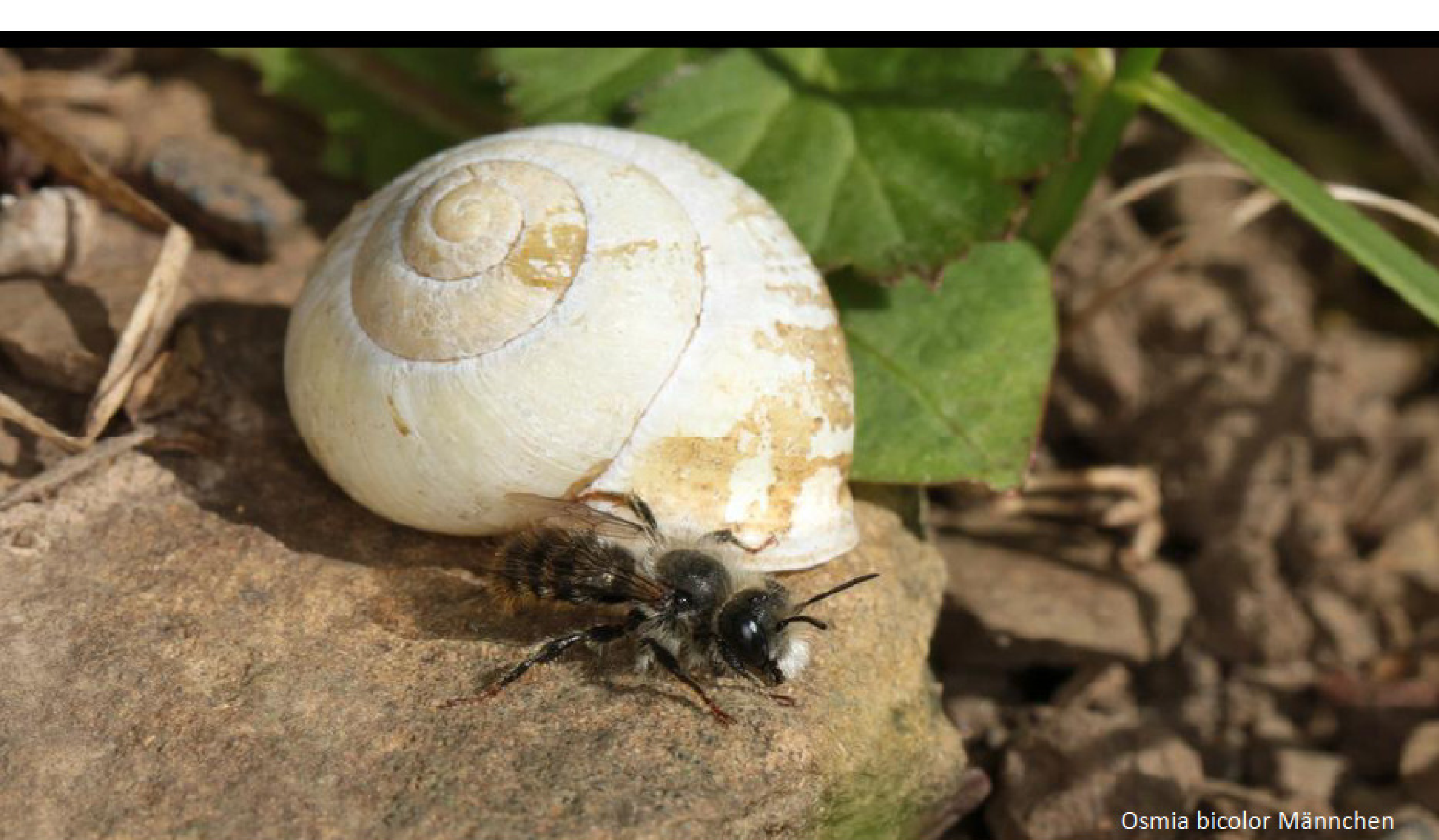


Osmia spinulosa Männchen

Der im Originalvortrag an dieser Stelle
gezeigte Film kann hier aus technischen
Gründen nicht gezeigt werden.



Osmia bicolor Weibchen



Osmia bicolor Männchen

Der im Originalvortrag an dieser Stelle
gezeigte Film kann hier aus technischen
Gründen nicht gezeigt werden.

Der im Originalvortrag an dieser Stelle
gezeigte Film kann hier aus technischen
Gründen nicht gezeigt werden.

Hat es euch auch gefallen?
Habt ihr Fragen?

