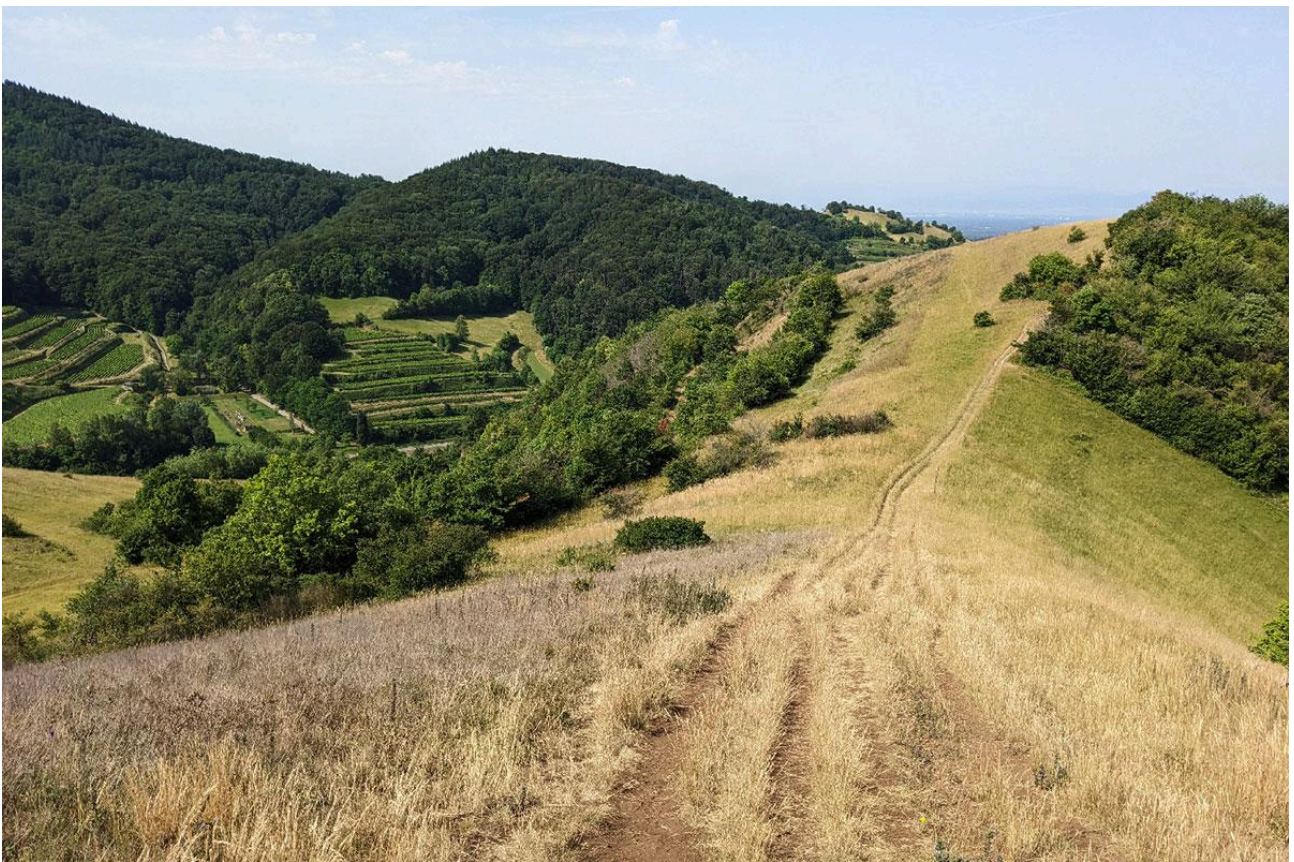


Schmetterlinge im Kaiserstuhl

Land: Deutschland
Termin: 03.06.2024 bis 07.06.2024 (5 Reisetage)
Reiseleitung: [→ Dr. Mareike Possienke](#)
Teilnehmende: min. 6, max. 12
Reiseveranstalter: [→ NABU|naturgucker-Reisen](#)



Vielfältige und besonders artenreiche Naturräume des südlichen Oberrheins erleben die Reisenden im vulkanisch entstandenen Kaiserstuhl, auf dem Schauinsland und in den Rheinauen bei Rust. Geologie, das warme und sonnenreiche Klima sowie der jahrhundertelange Weinbau haben im Kaiserstuhl ein kleinräumiges Mosaik von Biotopen geschaffen. Wärmeliebende, seltene und gefährdete Schmetterlingsarten sind zahlreich vertreten, ebenso Pflanzen wie Orchideen, Insekten, Reptilien und Vögel. In 16 Naturschutzgebieten werden die Landschaft und die dort vorkommenden Lebewesen besonders geschützt.

1 284 Meter ragt der Schwarzwaldgipfel des zu Freiburg gehörenden Schauinslands auf. Als bedeutendes Zeugnis für die eiszeitliche und nacheiszeitliche Landschaftsentwicklung sind der

Gipfel und die Höhenlagen als Naturschutzgebiet ausgewiesen. Viele seltene Arten leben auf extensiven Weiden und feuchten Wiesen sowie in Mooren, Quellen und Bergwäldern. Zwischen Schwarzwald und Vogesen liegt das Naturschutzgebiet Taubergießen. In der Rheinauenlandschaft mit einem großen Waldanteil und einer ausgedehnten Wiesenlandschaft ist eine besonders hohe Anzahl gefährdeter Arten nachgewiesen.

Auf drei ganztägigen sowie an den Reisetagen mehrstündigen Exkursionen werden wir diese Lebensräume erkunden. Dabei erhalten wir umfassende Kenntnisse über die Artenvorkommen unterschiedlicher Landschaftstypen, was auch für künftige eigene Exkursionen den Blick erweitert.

Vor allem beschäftigen wir uns mit den Arten und Inhalten der [→ Online-Schulung Schmetterlinge der NABU|naturgucker-Akademie](#). Darin führt die Autorin und Reiseleiterin in die Systematik, den Lebenszyklus und das Verhalten von Schmetterlingen ein. Sie stellt Tag- und Nachtfalter sowie besondere Lebensräume vor und beschreibt die Folgen von Klimaerwärmung und Globalisierung.

Diese Seminarreise richtet sich hauptsächlich an Interessent*innen, die ihr theoretisches Wissen aus dem Lernangebot in der Praxis anwenden und vertiefen und sich mit Gleichgesinnten intensiv austauschen wollen. Alle Funde auf den Exkursionen werden kartiert. Über [→ NABU|naturgucker.de](#) stehen die Daten für Naturschutz und Forschung zur Verfügung.

Programm

1. Tag: Anreise und erste Eindrücke

Nach der individuellen Anreise treffen wir uns gegen 15 Uhr im Hotel Gasthaus Krone in Bötzingen. Auf einer ersten, etwa zweistündigen Exkursion erkunden wir die Umgebung von Bötzingen und Mühlbach. Themenschwerpunkte sind die intensive Agrarlandschaft, kanalisierte Gewässer und weitere menschliche Eingriffe in die Naturlandschaft.

Dort werden wir urbane Arten, wie Tagpfauenauge (*Aglais io*), Taubenschwänzchen (*Macroglossum stellatarum*), Kleiner Fuchs (*Aglais urticae*), Distelfalter (*Vanessa cardui*) und Kleiner Kohlweißling (*Pieris rapae*) erwarten können.

2. Tag: Kaiserstuhl (Badberg)

Wir unternehmen nach dem Frühstück bis zum Nachmittag eine Rundtour im Naturschutzgebiet Badberg über Alt-Vogtsburg und Badloch. Auf dieser abwechslungsreichen Exkursion werden wir zahlreiche Schmetterlinge, wie z. B. Schachbrett (*Melanargia galathea*), Kleines Wiesenvögelchen (*Coenonympha pamphilus*), Goldene Acht (*Colias hyale*), Magerrasen-Perlmutterfalter (*Boloria dia*), Ockerbindiger Samtfalter (*Hipparchia semele*) auf Trockenrasen und Magerwiesen, im Offenland und in den Randbereichen des Weinbaus entdecken. Eine Möglichkeit zum erfrischenden Wassertreten bietet das Badloch.

3. Tag: Schauinsland

Auf dem Gipfel des Freiburger Hausbergs erwarten uns Schmetterlinge in größerer Höhe, Windbuchen mit ihrem beeindruckenden Wuchs sowie eine wunderbare Aussicht auf Freiburg und die Umgebung. Ausgiebig erkunden wir die verschiedenen Lebensräume des Naturschutzgebiets. Dort erwarten uns u. a. Wachtelweizen-Scheckenfalter (*Melitaea athalia*), Rostfarbiger Dickkopffalter (*Ochlodes sylvanus*) und Großes Ochsenauge (*Maniola jurtina*).

4. Tag: Kaiserstuhl (Haselschacher Buck)

Weitere Biotope im Kaiserstuhl lernen wir bei einer Tour vom Schelinger Ohrberg über den Vogelsangpass nach Liliental kennen. Besonders widmen wir uns Schmetterlingen wie z. B. dem Großen Waldportier (*Hipparchia fagi*), Schwalbenschwanz (*Papilio machaon*), Kaisermantel (*Argynnis paphia*), Waldbrettspiel (*Pararge aegeria*) und dem Weißen Waldportier (*Brintesia circe*) auf Lichtungen, am Waldrand und in Waldgebieten. Wir starten wahrscheinlich etwas früher zu dieser Exkursion, die wir gemütlich und mit ausreichenden Pausen absolvieren.

5. Tag: Taubergießen

Zum Abschluss lernen wir die feuchten Lebensräume und Altarme des großen Naturschutzgebiets am Rhein kennen. Dort kommen zahlreiche Schmetterlinge wie z. B. Kleiner Eisvogel (*Limenitis camilla*), C-Falter (*Polygonia c-album*) und Libellen wie Gebänderte Prachtlibelle (*Calopteryx splendens*) oder Spitzenfleck (*Libellula fulva*) vor. Nach einem rund zweistündigen Aufenthalt im Gebiet kehren wir gemeinsam bis spätestens 13 Uhr zum S-Bahnhof Bötzingen zurück, um die individuelle Rückreise anzutreten.

Preise pro Person

Grundpreis im Doppelzimmer bei 6 – 9 Teilnehmenden:	980 €
Grundpreis im Doppelzimmer bei 10 – 12 Teilnehmenden:	920 €
Zuschlag für Einzelzimmer jeweils:	100 €
Nachlass bei Buchung der Reise ohne Unterkunft, aber mit Frühstück und Abendessen jeweils:	200 €

An-/Abreisemöglichkeiten

Klimaschonende Bahnreise (∅ Klimawirkung: je nach Anreise):	Preis je nach Abreiseort
Pkw-Anreise (∅ Klimawirkung: je nach Anreise):	Preis je nach Abreiseort

Nachlässe auf den Grundpreis

Mitglieder des NABU:	3 %
Registrierte Nutzer*innen auf dem Meldeportal von NABU naturgucker:	3 %
Aktive Beobachter*innen mit min. 250 Beobachtungen auf dem Meldeportal von NABU naturgucker:	4,5 %

Es kann pro Person jeweils nur einer der drei zuvor genannten Preisnachlässe in Anspruch genommen werden. Sie sind mit dem weiter oben genannten Preisnachlass bei Buchung der Reise ohne Unterkunft, aber mit Frühstück und Abendessen kombinierbar.

Leistungen

- Hotelübernachtungen (wenn gebucht)
- Halbpension
- Alle Exkursionen und Transfers gemäß Programm
- Eintritte laut Programm
- Deutsche Reiseleitung ab/bis Bötzingen
- Reduktion des CO₂-Fußabdruckes via [→ atmosfair](#) gemäß [→ ökologischer Verpflichtungserklärung](#)

Nicht eingeschlossene Leistungen

- An-/Abreise nach/von Bötzingen
- Übrige Mahlzeiten (vor Ort als Mittagspicknick)
- Getränke
- Trinkgelder
- Persönliche Ausgaben

Hinweise

Die Mindestanzahl der Teilnehmenden muss bis 4 Wochen vor Reisebeginn erreicht sein.

Veranstalter dieser Reise ist NABU|naturgucker-Reisen der [→ NABU|naturgucker geG.](#)

Es gelten die folgenden [→ Reisebedingungen.](#)